

# Sistema Automático Desechable HYSTO

## SYSTEM II

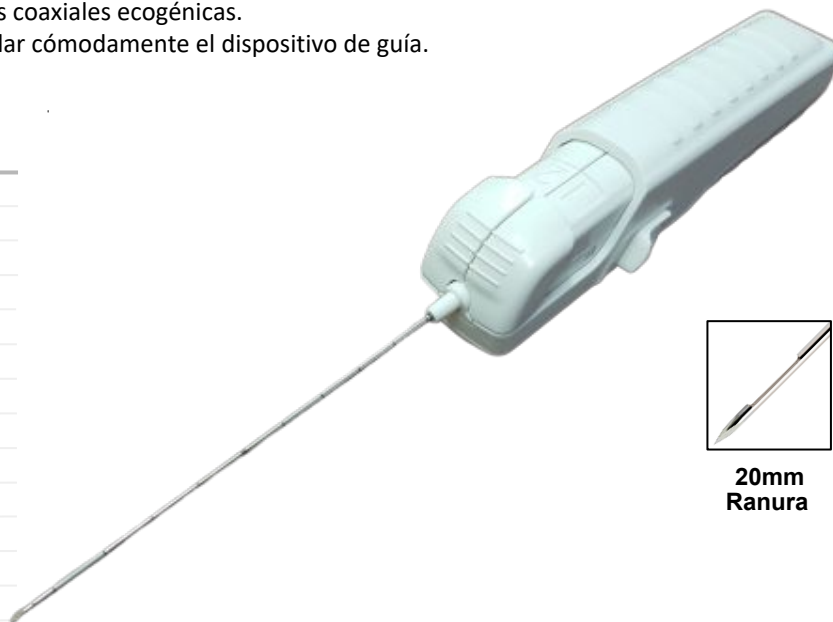
Con dos modos de disparo programables, estos ligeros sistemas automatizados le ofrecen el control preciso y la capacidad de muestreo de calidad que necesita cuando trabaja con lesiones calcificadas o fibrosas. lesiones. Disponible con o sin aguja introductora coaxial.

Puede manejarse fácilmente con una sola mano, por lo que es ideal para procedimientos que requieren guía ecográfica.

- Ranura de 20 mm .
- Punta ecogénica para una colocación precisa bajo control.
- Dos disparos y una operación final.
- Puede utilizarse con agujas introductoras coaxiales ecogénicas.
- Manejo con una sola mano para manipular cómodamente el dispositivo de guía.

### HYSTO SYSTEM ii Aguja de Biopsia Automática Desechable (Caja de 10 pcs)

REFERENCIA.	DESCRIPCIÓN
HSB 1410	14G x 10cm
HSB 1416	14G x 16cm
HSB 1420	14G x 20cm
HSB 1610	16G x 10cm
HSB 1616	16G x 16cm
HSB 1620	16G x 20cm
HSB 1810	18G x 10cm
HSB 1816	18G x 16cm
HSB 1820	18G x 20cm
HSB 1825	18G x 25cm
HSB 2010	20G x 10cm
HSB 2016	20G x 16cm
HSB 2020	20G x 20cm



20mm  
Ranura

## Sistema de Biopsia Co-axial HYSTO SYSTEM II

Permite la toma de múltiples muestras a partir de una sola punción percutánea con un daño mínimo del tejido circundante.

- La punta del trocar mantiene la estabilidad direccional.
- La cánula de punta ayuda a evitar la desviación distal involuntaria y puede reducir el riesgo de traumatismo tisular.
- Las marcas ecogénicas facilitan un posicionamiento ecográfico preciso.
- El tope de piel bloqueable ayuda a evitar la migración hacia delante.
- Longitud adaptada a la cánula de corte

### Aguja coaxial para HYSTO SYSTEM II (caja de 10 pcs)

ORDER NO.	DESCRIPTION
CPX 1410	13G x 5cm, co-axial to HSB 1410
CPX 1416	13G x 11cm, co-axial to HSB 1416
CPX 1420	13G x 15cm, co-axial to HSB 1420
CPX 1610	15G x 5cm, co-axial to HSB 1610
CPX 1616	15G x 11cm, co-axial to HSB 1616
CPX 1620	15G x 15cm, co-axial to HSB 1620
CPX 1810	17G x 5cm, co-axial to HSB 1810
CPX 1816	17G x 11cm, co-axial to HSB 1816
CPX 1820	17G x 15cm, co-axial to HSB 1820
CPX 2010	19G x 5cm, co-axial to HSB 2010
CPX 2016	19G x 11cm, co-axial to HSB 2016
CPX 2020	19G x 15cm, co-axial to HSB 2020



Estilete Trocar

DISTRIBUIDO POR :



**PRESURGY S.L.**  
Calle Pollensa, 2.  
Las Rozas 28290. Madrid.  
Tel. 91 6402087.  
pedidos@presurgy.com [www.presurgy.com](http://www.presurgy.com)